



**EQUIPOS, REPUESTOS, Y MAQUINARIA  
INDUSTRIAL SECTOR ALIMENTOS Y BEBIDAS**



## ALIMENTOS Y BEBIDAS

- Avícolas
- Cárnicos
- Harineras
- Embotelladoras
- Almacenadoras
- Producción agrícola

*Procesadoras de alimentos en general*



# POR QUÉ ELEGIRNOS?



Personal calificado



Gestión oportuna



Desarrollo de negocios



Precios competitivos



**Pemi Parts Corporation** es su aliado estratégico en soluciones industriales. Garantizando maquinaria, equipos y repuestos de primera calidad.

Confíe en **PEMI PARTS**, su socio para crecer y optimizar la producción de su industria.



# AVÍCOLAS

- **Alimentación:**

Comederos automáticos o tolvas.

**Bebederos:**

De pezón o pendulares para asegurar un suministro de agua limpio y constante.

- **Climatización:**

**Calentadores:** Para mantener la temperatura ideal en las etapas iniciales de la crianza.

**Ventiladores:** De diferentes tipos, para generar flujo de aire y controlar la humedad y gases.

**Cortinas:** Laterales para controlar la ventilación y proteger las aves de las condiciones ambientales.

**Paneles evaporativos:** Para enfriar el aire en climas cálidos.

- **Control y Monitoreo:**

**Termómetros:** Para medir la temperatura interna y externa del galpón.

**Sensores:** De humedad y amoníaco para asegurar un ambiente óptimo para las aves.

**Fumigadoras:** Para la desinfección de las instalaciones.





# AVÍCOLAS

## Equipos para el Procesamiento

- Transportadores aéreos, básculas y sistemas de clasificación por peso.
- Equipos para el aturdimiento y desangrado de las aves.
- Tanques escaldadores para aflojar las plumas y desplumadoras automáticas para removerlas.
- Enfriadores automáticos para reducir la temperatura de los pollos antes del empaquetado.



## Repuestos Comunes

- Sistemas de ventilación: Correas para ventiladores, motores y paletas.
- Sistemas de alimentación: Componentes para cadenas o tolvas.
- Sistemas de agua: Boquillas de repuesto para bebederos.
- Componentes eléctricos: Válvulas de luz y gas.
- Materiales de construcción: Lonas para cortinas, elementos de sujeción y materiales para la desinfección.





# CÁRNICOS

- **Procesamiento Primario:**
- **Molinos de carne:** Para picar la carne y obtener diferentes texturas.
- **Sierras de cinta y sierras para huesos:** Para el despiece de carnes y cortes precisos.
- **Embutidoras:** Maquinaria especializada en el llenado de embutidos y salchichas.
- **Cámaras de refrigeración y congelación:** Esenciales para la conservación y maduración de la carne.
- **Procesamiento Secundario y Cocción:**
- **Cortadoras y rebanadoras:** Para cortar fiambres, jamones y otros productos cárnicos.
- **Cutter:** Utensilios para picar y mezclar la carne de forma fina.
- **Hornos industriales:** Incluyen hornos de convección, de vapor y ahumadores para cocinar y dar sabor a la carne.
- **Máquinas formadoras de hamburguesas:** Para la producción eficiente de hamburguesas.



- **Repuestos específicos:**
- Cuchillas, discos para molinos, tornillos sin fin y otros componentes para maquinaria.
- Cuchillos de alta calidad para carnicería y despiece.
- **Ganchos y carrilería aérea:**
- Utilizados en el manejo y transporte de la carne dentro de las instalaciones.
- **Accesorios de higiene:**
- Guantes, delantales de malla y sistemas de lavado para el personal y la maquinaria.

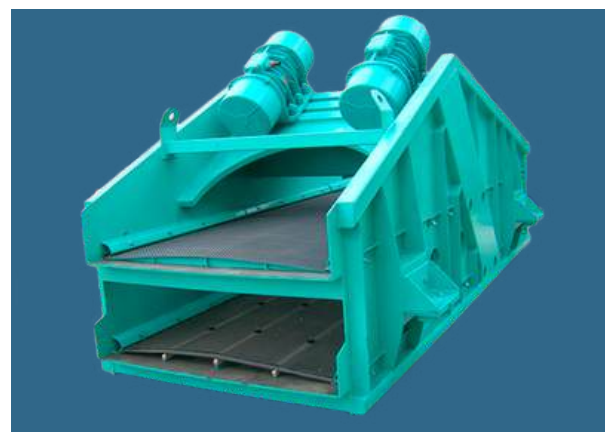




# HARINERAS

## Equipos principales

- **Transportadores:** Cangilones, tuberías o transportadores de cadena.
- **Máquinas de limpieza:** Cribas, aspiradoras, separadores magnéticos, y cepilladoras para eliminar impurezas.
- **Máquinas de acondicionado:** Para añadir la humedad correcta al grano antes de moler.
- **Molinos:** Pueden ser de rodillos o de martillos.
- **Purificadores y aspiradores de aire:** Para separar el salvado y eliminar polvo, mejorando la calidad de la harina.
- **Sistemas neumáticos:** Con compresores o soplantes de aire para transportar la harina.
- **Refrigeradores posteriores:** Para enfriar el aire en los sistemas neumáticos y prevenir la combustión de la harina.
- **Ensacadoras:** Máquinas de boca abierta o llenadores de bolsas para envasar la harina terminada.
- **Máquinas de coser industriales.**



## Repuestos comunes

- Rodillos y martillos.
- Tejidos para cernidoras.
- **Filtros:** Componentes para los sistemas de aspiración y transporte neumático.
- Motores de inducción.
- **Cuchillas y mallas:** Para las máquinas de trituración y cernido.
- **Válvulas y transportadores:** Válvulas de descarga y piezas de los transportadores (como bandas o eslabones) que pueden necesitar mantenimiento o reemplazo.





# INDUSTRIA ALIMENTOS

- Sistemas de frío (cámaras, congeladores, máquinas de hielo).
- Equipos de pesaje y clasificación (balanzas, clasificadoras).
- Equipos de envasado (envasadoras al vacío, termoformado).
- Herramientas de manipulación como mesas de acero inoxidable y cuchillos especializados.
- Elevadores y volcadores.
- Lavadoras y desinfectadoras
- Cortinas de ozono: Para reducir la carga microbiana y olores.

Repuestos, cuchillas y sistemas de transporte, son esenciales para el funcionamiento continuo de estas máquinas.





# EMBOTELLADORAS EMPACADORAS

- **Equipos para embotellado**

- Despaletizadores
- Enjuagadoras
- Llenadoras Taponadoras/Capsuladoras
- Etiquetadoras/Sleevers
- Sopladoras de PET
- Pasteurizadores
- Divisores multicarril ARB
- Clasificadores

- **Equipos para empaque**

- Empacadoras
- Envasadoras Verticales
- Empacadoras al Vacío
- Formadoras de Cajas
- Giradores de Cajas
- Encajadoras
- Desviadores ARB y DARB
- Paletizadores: Apilan las cajas ya formadas en palets.
- Envolvedoras: Envuelven los palets con film estirable para estabilizar la carga.

- **Equipos auxiliares**

Cintas Transportadoras

Automatización: Sistemas que controlan y coordinan los diferentes equipos.





## BANDAS TRANSPORTADORAS

- Curvas, corredores
- Tablas de acumulación
- Equipos de automatización
- Transportadores en espiral
- Tablas de acumulación
- Equipos de automatización
- Transportadores en espiral
- Serie 800 HDE para la recepción de aves vivas.
- Jonge Poerink
- JPDF-JPFD
- Espirales JPHD-XL, JPFD, PUMA
- Interruptores JPDF-JPFD



## TRANSFERENCIA SANI

- ✓ Robusto e higiénico.
- ✓ Diseño de cinturón abierto.
- ✓ Diseño según USDA/FDA.
- ✓ Calidad del lavado.
- ✓ Filos de cuchillo.



## REJILLAS MOLDEADAS

- ✓ Fibergate, Micro Mesh, Multigrid.
- ✓ Moldeada de alta carga.
- ✓ Rejilla superior conductora.
- ✓ Ecograte 62.
- ✓ Malla AirMesh.
- ✓ Sistema resina FGIAM.





## ACCESORIOS PARA BANDAS

- ✓ Maxi- Lift inc.
- ✓ Cubos agrícolas.
- ✓ TIGRE-TUFF-CC-HD-MAX-HD.
- ✓ STAX-DURA-CUBO.
- ✓ CUBO DE MANÍ-CC-ACERO

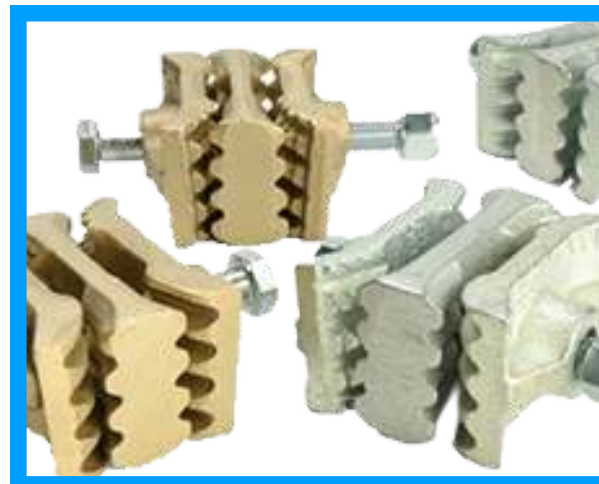
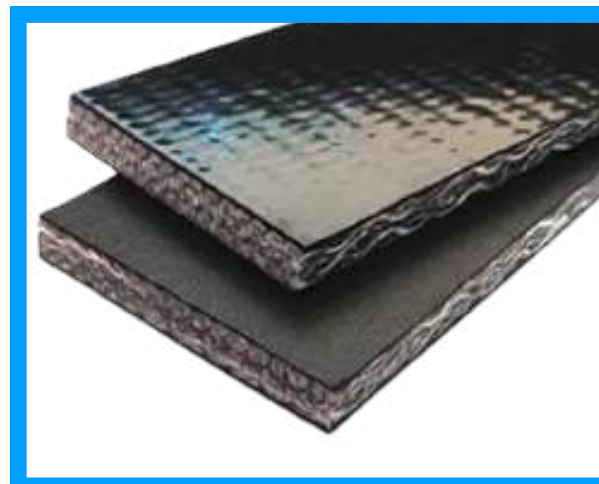
## BANDAS PVC - CAUCHO

- ✓ Carcasa de poliester tejido..
- ✓ PVC 200, 250, 350, 450, 600.

## EMPALMES DE CORREA

- ✓ MAXI-SPLICE SUPER.
- ✓ MAXI-EMPALME
- ✓ MAXI-SPLICE ULTRA
- ✓ TITAN-SPLICE

Empalmes mecánicos para correas, diseñados para un rendimiento duradero y una fácil instalación.





- Correas de jaula giratorias.
- Correas en espiral.
- Piñones y accesorios.
- Filtración, tela metálica.
- Boquillas.
- Cargadoras.
- Coladores Industriales.
- Compresores de Aire.
- Equipos electrónicos.
- Elementos de sujeción.
- Equipos de seguridad.
- Filtros de aire y aceite.
- Grúas.
- Herramientas Industriales.
- Instrumentación y control.

- Instrumentos de medición.
- Mangueras y conexiones.
- Manómetros.
- Maquinaria pesada.
- Medición y control.
- Montacargas.
- Productos eléctricos.
- Repuestos para reparación.
- Rodamientos.
- Seguridad Industrial.
- Sistemas de lubricación hidráulica
- Tornillos, Tuercas.
- Tubería Mecánica.
- Tuberías de acero, cobre y pvc.
- Válvulas, acoples y reguladores.

*Equipos, repuestos e insumos en general*



Stock inmediato



Envios a nivel mundial



Calidad garantizada





**CONÉCTESE CON NOSOTROS**



**SCAN ME**



20861 Johnsons Street Suite #105  
Pembroke Pines, FL 33029



[www.pemiparts.com](http://www.pemiparts.com)



Teléfonos: (1) 305 898 9797  
(1) 954 391 7943



Teléfonos: (1) 305 848 5122  
(1) 503 7090 2454



[javier.arcila@pemiparts.com](mailto:javier.arcila@pemiparts.com)



[alexander.ramos@pemiparts.com](mailto:alexander.ramos@pemiparts.com)